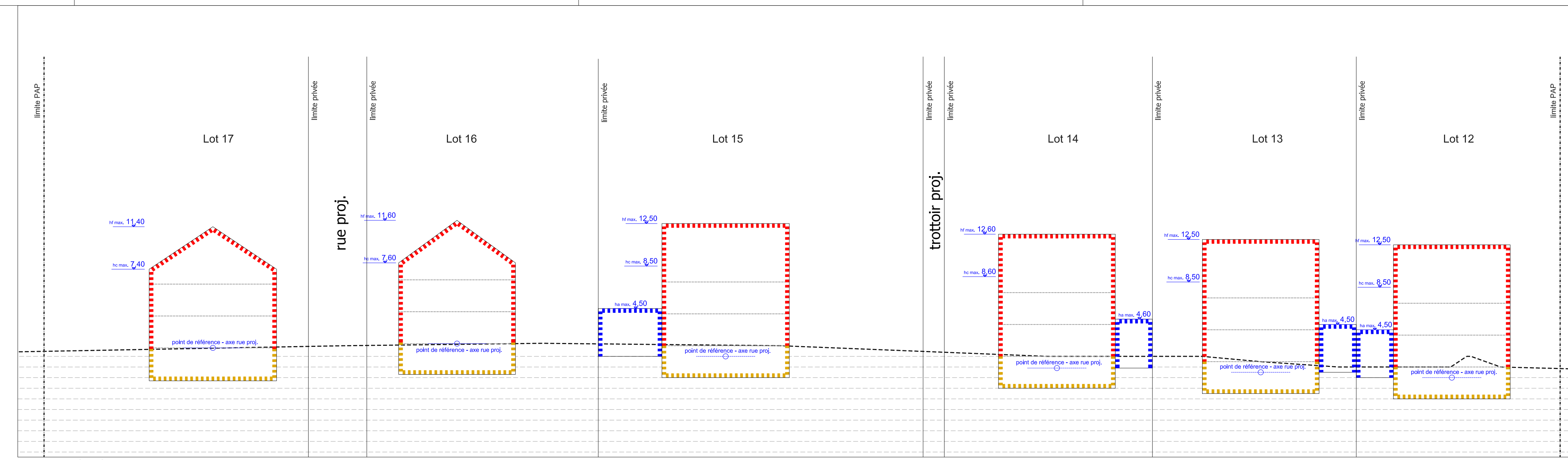
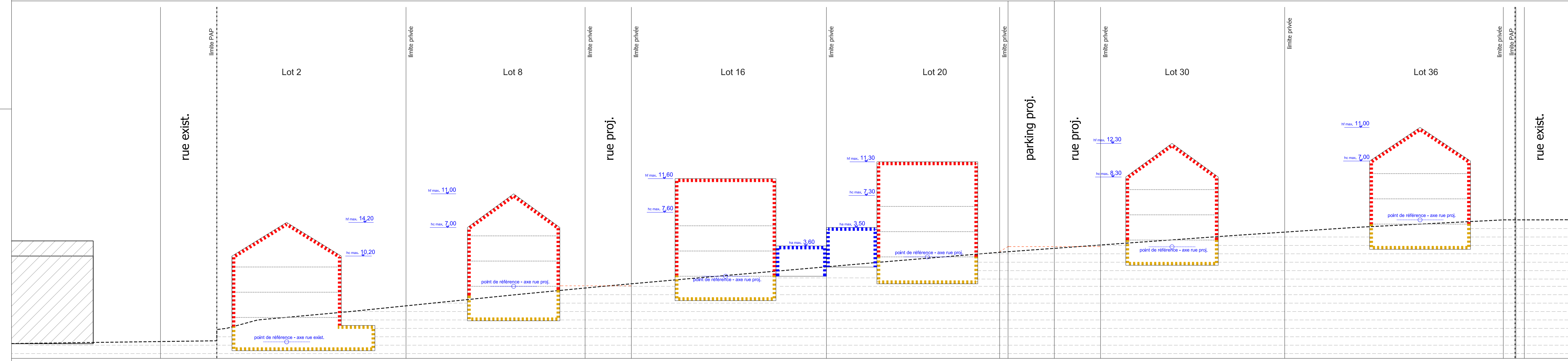


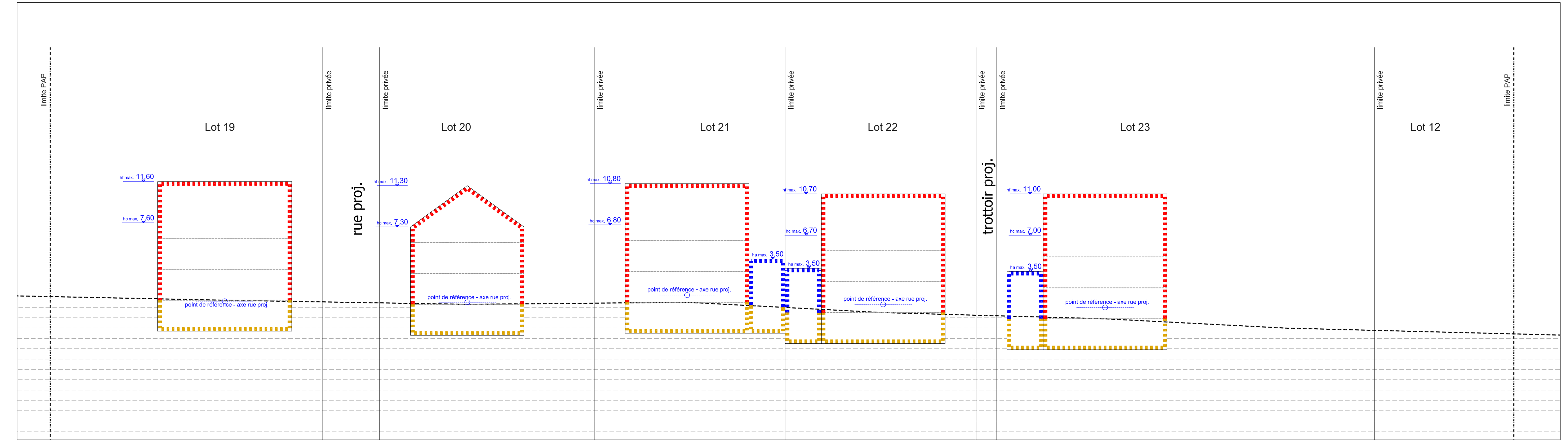
Coupe A-A' schématique - 1/250



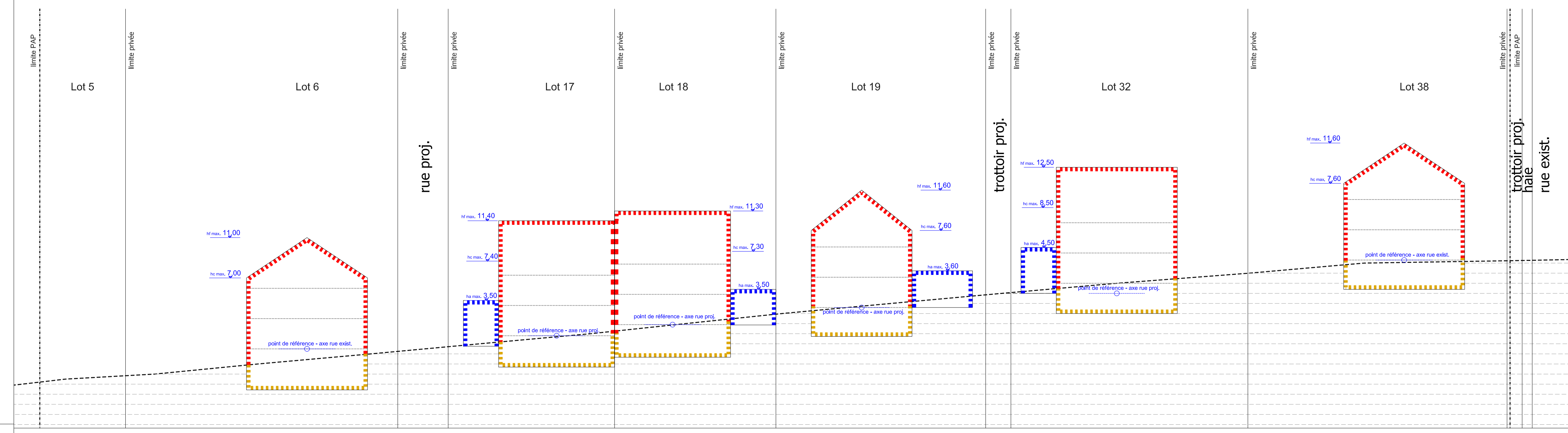
Coupe F-F' schématique - 1/250



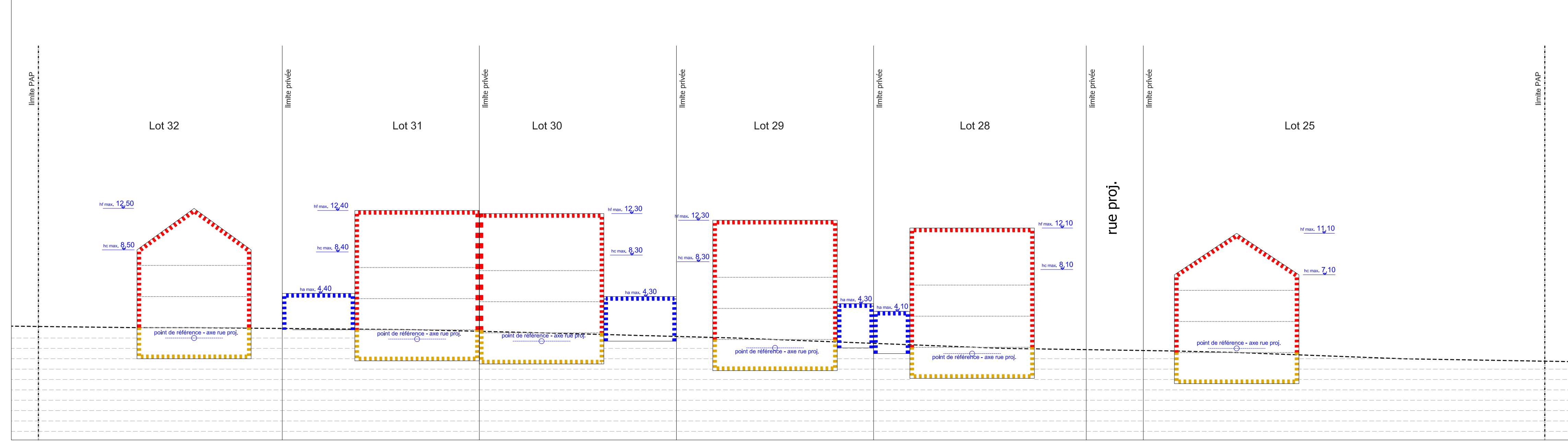
Coupe B-B' schématique - 1/250



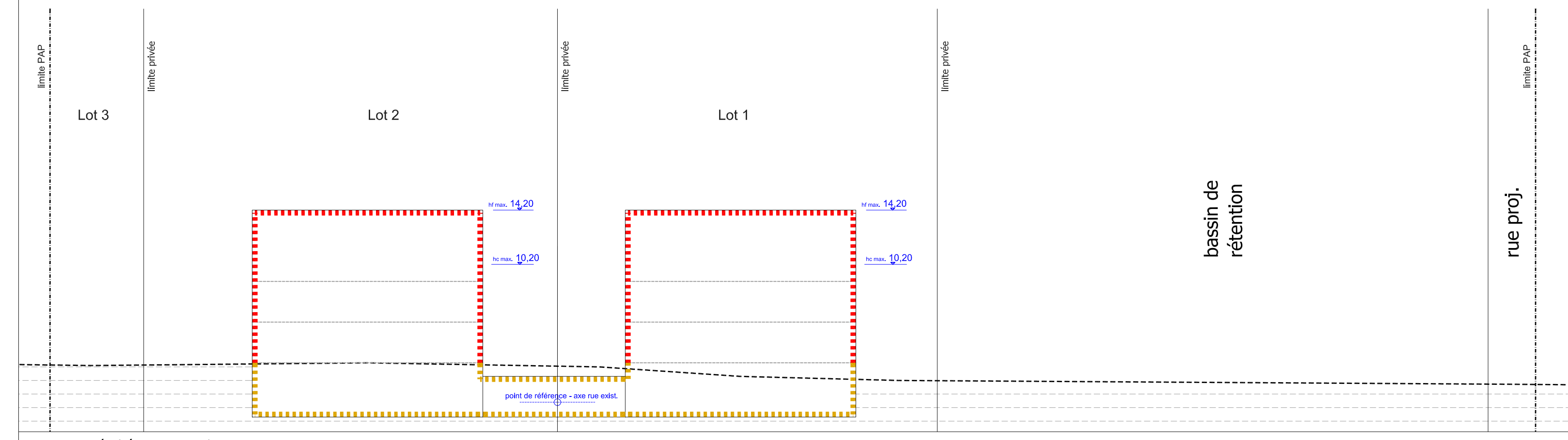
Coupe G-G' schématique - 1/250



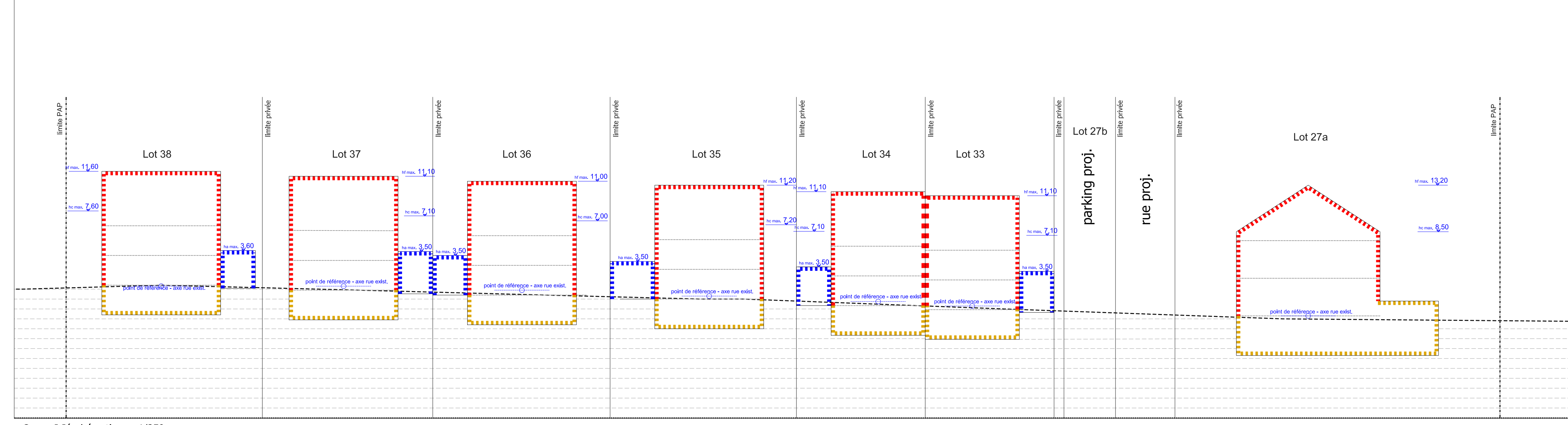
Coupe C-C' schématique - 1/250



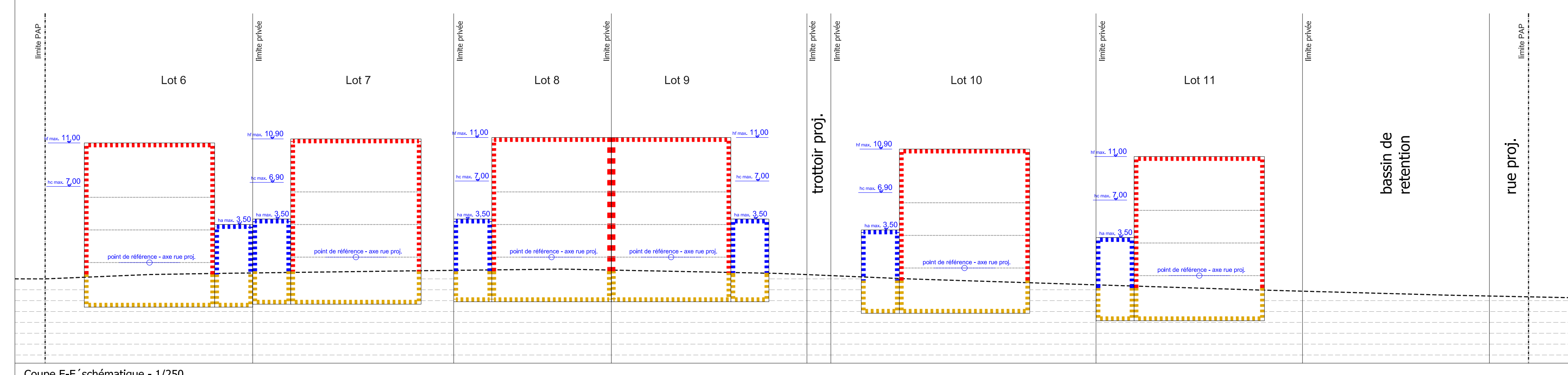
Coupe H-H' schématique - 1/250



Coupe D-D' schématique - 1/250



Coupe I-I' schématique - 1/250



Coupe E-E' schématique - 1/250

- LEGENDE**
- Courbes de niveau**
 - terrain existant
 - terrain remodelé
 - Hauteur des constructions**
 - hc-x hauteur à la corniche de x mètres
 - ha-x hauteur à l'acrotère de x mètres
 - hf-x hauteur au faîte de x mètres
 - Gabarit des immeubles (plan / coupes)**
 - alignement obligatoire pour constructions destinées au séjour prolongé
 - limites de surfaces constructibles pour constructions destinées au séjour prolongé
 - alignement obligatoire pour dépendances
 - limites de surfaces constructibles pour dépendances
 - limites de surfaces constructibles pour constructions souterraines

Commune du Lac de la Haute-Sûre		Projet N° 18027	
Projet d'aménagement particulier		Nothum "Näckelspäschi"	
Echelle Date H. Jochem M. Mersch		1/250 28/10/2019	
Administration communale du Lac de la Haute-Sûre		Plan adapté par rapport à l'avis de la cellule d'évaluation du 17.12.2019 (ref.: 1876/2019)	
Date	Jus	Modifié par	Vérité par
13.02.2023	8	38	10
Modification ponctuelle			