

## C. SCHNITTARBEITEN AN OBSTBÄUMEN

Anzahl der Bäume: \_\_\_\_\_ Ungefährtes Alter der Bäume:  0-5 Jahre  
 5 - 15 Jahre  
 15 - 30 Jahre  
 > 30 Jahre

Die genauen Bedingungen um am Schnittprogramm für Obstbäume teilzunehmen finden sie auf der Internetseite des Naturpark Öwersauer.

**Datum:** \_\_\_\_\_ **Unterschrift:** \_\_\_\_\_

Formular bitte zurücksenden an:  
Biologische Station Naturpark Öwersauer · 15, rue de Lultzhausen · L-9650 Esch-sur-Sûre

### JURISTISCHE ASPEKTE

Wenn Sie eine Naturhecke pflanzen, sollten Sie wissen, dass Hecken bei uns einen gesetzlichen Schutz genießen. Dieser Schutz gilt auch innerhalb des Bauperimeters und schließt lediglich Zierhecken (nicht heimische Arten) aus. Sie können demnach nicht ohne weiteres eine Naturhecke nach einigen Jahren wieder entfernen. Überlegen Sie sich also gut, wo Sie eine Hecke anpflanzen wollen.

Die Abstände bei der Pflanzung zur Grenze des Nachbarn werden im "Code civil" geregelt. Seit 1993 sind dies bei einer Pflanzung, die eine Höhe von 2 m überschreitet, 2 m von der Grundstücksgrenze. Bei niedrigeren Pflanzungen gibt es keinen gesetzlichen Mindestabstand einzuhalten. Etwas Abstand erlaubt es jedoch auch hier den Pflanzen sich auszubreiten, ohne die Grundstücksgrenze zu überschreiten.

### WEITERE INFORMATIONEN

Weitere Informationen zu Arten, Obstsorten, Anpflanzung etc. finden Sie in den „Loscht op Natur“-Merkblättern

Nr.1 (Hecken und Sträucher) und Nr. 14 (Bongerten) sowie unter

[www.naturpark-sure.lu](http://www.naturpark-sure.lu)

ACTION « PLANTATION ARBRES ET HAIES ! » POUR DES INFORMATIONS EN FRANÇAIS VEUILLEZ TÉLÉPHONER AU NUMÉRO +352 89 93 31 -217, -206, OU -227

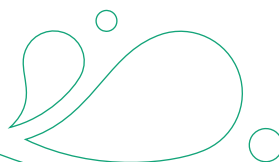


NATURPARK  
ÖWERSAUER

15 rue de Lultzhausen  
L-9650 Esch-sur-Sûre  
T +352 89 93 31-1  
F +352 89 95 20

[WWW.NATURPARK-SURE.LU](http://WWW.NATURPARK-SURE.LU)

**NATURSCHUTZ  
AM NATURPARK**  
Moi Aartevillfalt mei Ärer Hëllef



2022 COMED

**ÉISLEK**  
Mir sinn uewen



LE GOUVERNEMENT  
DU GRAND-DUCHÉ DE LUXEMBOURG  
Ministère de l'Environnement, du Climat  
et du Développement durable



# HECKEN, LAF- AN UEBSTBEEM AN ÄRER GEMENG

## BESTELLFORMULAR



Während Jahrhunderten wurde unsere Landschaft durch Hecken und Bäume geprägt. Für viele Öslinger Flure sind geschnittene Weißdornhecken rundum die Viehweiden typisch und traditionell waren unsere Dörfer von Obstwiesen umgeben.

Aber Hecken und Bäume sind bedroht, so z.B. durch die Zusammenlegung von Parzellen, Verbreiterung von Strassen und Wegen, durch starke Bautätigkeit und durch natürliche Überalterung. Wir alle können jedoch etwas zum Naturschutz beitragen! Warum nicht mit der Anpflanzung einer Hecke, eines Laub- oder eines Obstbaumes?

In diesem Sinne startet ihre Gemeinde zusammen mit dem Naturpark Öwersauer ein Programm zur Durchführung von ökologischen Maßnahmen, dies mit der finanziellen Unterstützung des Ministeriums für Umwelt, Klima und nachhaltige Entwicklung. Das Projekt beinhaltet u.a. die Anpflanzung von einheimischen Hecken, Laub- und Hochstammobstbäumen.

Wir wollen alle interessierten Einwohner/Innen des Naturparks einladen, sich am Projekt zur Neuanpflanzung von einheimischen Hecken, Laub- und Obstbäumen zu beteiligen:

- Bei Pflanzungen **ausserhalb des Bauperimeters (Zone Verte)** werden Ihnen die Pflanzen umsonst von der Gemeinde zur Verfügung gestellt. Bitte füllen Sie den **Bereich A.** des Bestellformulars aus.

- Planen Sie **innerhalb des Bauperimeters** eine Hecke oder Bäume zu pflanzen, so bezahlt der Naturpark Obersauer Ihnen 50 % des Pflanzmaterials. Die Pflanzen werden beim Naturparkzentrum angeliefert und müssen dann dort abgeholt werden. Bitte füllen Sie den **Bereich B.** des Bestellformulars aus.

- Was den genauen Liefertermin angeht, werden wir Sie zu einem späteren Zeitpunkt benachrichtigen.

- Die Pflanzarbeit selbst geht in beiden Fällen zu Ihren Lasten.

- Wir planen in Zukunft auch vermehrt **Schnittarbeiten** an Obstbäumen im privaten Bereich anzubieten. Um heraus zu finden wie groß das Interesse daran ist, möchten wir Sie bitten, den **Bereich C.** des Bestellformulars auszufüllen, sollten Sie daran interessiert sein.

**DAS BUDGET IST BEGRENZT, DIE ZU ERST EINTREFFENDEN BESTELLUNGEN WERDEN ALSO VORRANGIG BEHANDELT.**

Bei Interesse, füllen Sie dieses Formular aus, und schicken Sie es bis spätestens den **14. Oktober 2022** an die biologische Station des Naturpark Öwersauer zurück (Die Adresse finden Sie unten).

Falls Sie weitere Fragen haben, so können Sie sich jederzeit an die Mitarbeiter des Naturpark Obersauer wenden:

Patrick Thommes, Luc Kieffer und Yves Krippel

**Biologische Station Naturpark Öwersauer**

**15, rue de Lultzhausen  
L-9650 Esch-sur-Sûre**

**T +352 89 93 31-217, -227 bzw. -206**

**F +352 89 95 20**

# BESTELLFORMULAR

## HECKEN, LAUB- UND OBSTBÄUME 2022

Name, Vorname: \_\_\_\_\_

Straße, Nr.: \_\_\_\_\_

Plz., Ortschaft: \_\_\_\_\_

Tel. & e-mail: \_\_\_\_\_

### A. PFLANZUNG INNERHALB DER GRÜNZONE

Länge der Hecke (m): \_\_\_\_\_ Anzahl der Bäume: \_\_\_\_\_

Alle Projekte innerhalb der Grünzone werden von den Mitarbeitern der biologischen Station vor Ort begutachtet. Bei diesem Termin werden dann auch Anzahl und Art der Pflanzen gemeinsam festgelegt.

### B. PFLANZUNG INNERHALB DES BAUPERIMETERS

HECKENPFLANZEN	Preis	Anzahl
<i>Acer campestre</i> / Feldahorn	0,5€	
<i>Carpinus betulus</i> / Hainbuche	0,5€	
<i>Cornus mas</i> / Kornelkirsche	0,5€	
<i>Cornus sanguinea</i> / Roter Hartriegel	0,5€	
<i>Coryllus avellana</i> / Haselnuss	0,5€	
<i>Crataegus monogyna</i> / Weißdorn	0,5€	
<i>Euonymus europaeus</i> / Europäisches Pfaffenhütchen	0,5€	
<i>Fagus sylvatica</i> / Buche	0,5€	
<i>Prunus spinosa</i> / Schlehdorn	0,5€	
<i>Quercus robur</i> / Stieleiche	0,5€	
<i>Rosa canina</i> / Heckenrose	0,5€	
<i>Sambucus nigra</i> / Schwarzer Holunder	0,5€	
<i>Sorbus aria</i> / Mehlbeere	0,5€	
<i>Viburnum opulus</i> / Gemeiner Schneeball	0,5€	
BÄUME		
Laubbäume	20 €	
Obstbäume	20 €	

Um die genauen Arten und Sorten festzulegen wird ein Mitarbeiter der biologischen Station Sie kontaktieren. Eine Liste aller auswählbaren Arten & Sorten finden Sie unter [www.naturpark-sure.lu](http://www.naturpark-sure.lu)

